

## Leidingset water/water Warmtepomp

### Artikelnummer:

0805313 met de bron aansluiting rechts

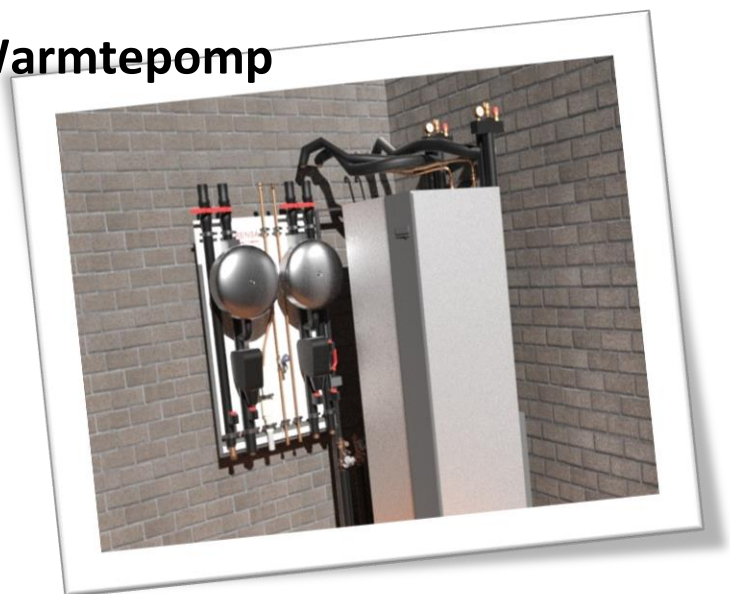
0805391 met de bron aansluiting links

### Geschikt voor:

- $\Delta T$  5 °C tot  $\Delta T$  7 °C
- Vermogen tot 8 kW.
- Water / water warmtepomp

### Inhoud:

- Montage bord
- Veiligheidspakket  
( Vlotterontluchter + overstort + manometer)



### Specificatie:

<i>Geïsoleerd</i>	Ja. Bron + CV
<i>Expansievat Bron</i>	12 Liter (1 bar voordruk)
<i>Expansievat CV</i>	12 Liter (1 bar voordruk)
<i>Diameter Bron</i>	28 mm koper
<i>Diameter CV</i>	28 mm Staal
<i>Diameter Tapwater</i>	15 mm Koper
<i>Diameter Riool</i>	32 mm PVC
<i>Vuilfilter</i>	Ja
<i>Ontluchter</i>	Microbelafscheider, Automatische ontluchter
<i>Aftap</i>	Ja per strang Bron en CV
<i>Spoelvoorziening Bron</i>	Ja. Ook over de WP
<i>Spoelvoorziening CV</i>	Ja. Alleen over de groepen
<i>Manometer</i>	Ja, Bron & CV
<i>Overstort</i>	Ja, Bron & CV
<i>Wasmachinekraan</i>	Ja t.b.v. vullen.
<i>Inlaatcombinatie</i>	Ja
<i>Sifon</i>	Ja met waterslot

### Opmerking:

Huidige set is een gefixeerde set. Indien u de set horizontaal wilt verplaatsten dan heeft u de montage rail benodigd. Zie artikelnummer 0805392.

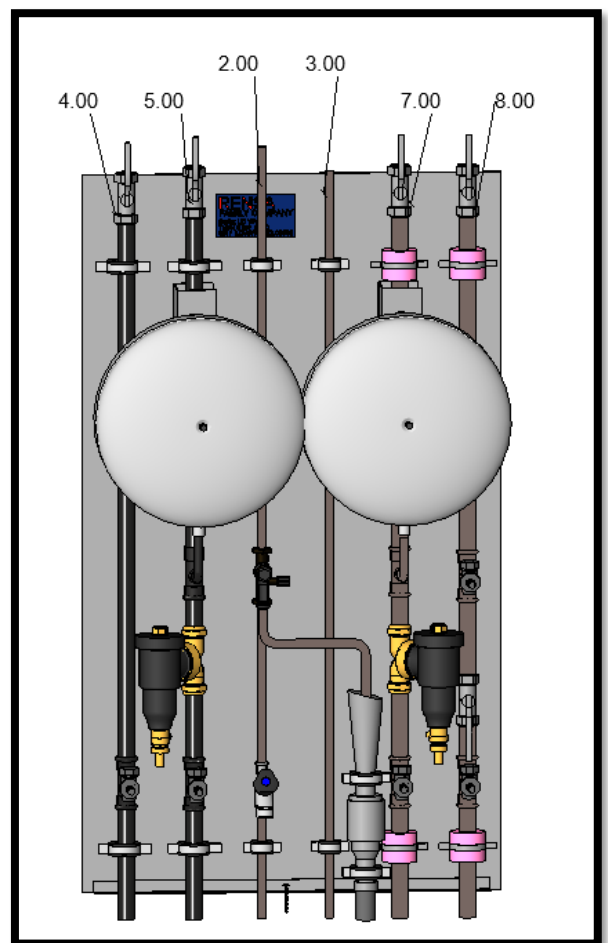
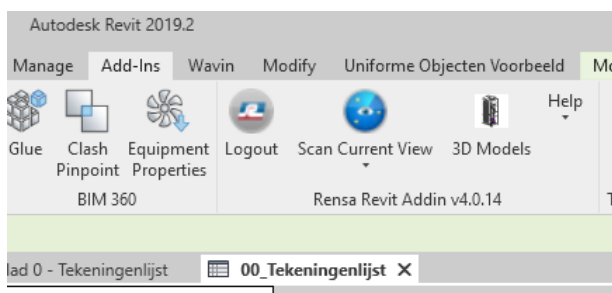
### Aansluiting:

CV aanvoer	Bovenzijde kogelkraan knel Onderzijde Buis eind
CV Retour	Bovenzijde kogelkraan knel Onderzijde Buis eind
Bron aanvoer	Bovenzijde kogelkraan knel Onderzijde Buis eind
Bron Retour	Bovenzijde kogelkraan knel Onderzijde Buis eind
Tapwater	Buis eind
Verwarmd tapwater	Buis eind

### Aansluitschema 0805313:

#### Codering Discipline

2.00	Tapwater (koud water)
3.00	Tapwater verwarmd (warm water) en recirculatie leidingen
4.00	Aanvoer CV (Opwekker > Afgifte)
5.00	Retour CV (Afgifte > Opwekker)
6.00	VWA
7.00	Aanvoer Bron ( Bron > Opwekker)
8.00	Retour Bron (Opwekker > Bron)



Ook als Revit model beschikbaar. Zie Rensa Add-in

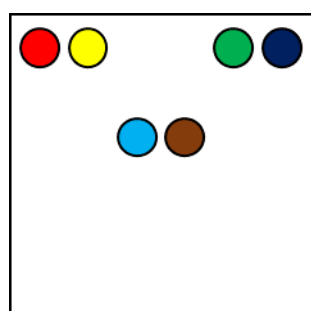
<https://www.rensa.nl/kennis-en-diensten/digitaal/revit>

Bijlage: Aansluitingen per Warmtepomp + uitvoering:

## Merk: Alpha Innotec

Type	Artikelnummers	Vermogen (Kw)
WZSV 62K3M	0245714	5.95
WZS 42K3M	0245660	4.7

Aansluitschema:

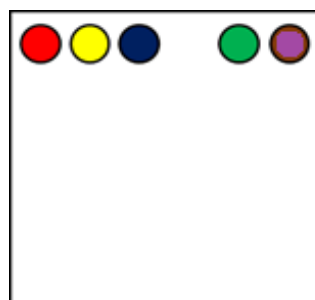


- Aanvoer CV
- Retour CV
- Aanvoer Bron
- Retour Bron
- Tapwater
- Verwarmd tapwater/ boiler
- Circulatie leiding

Type	Artikelnummers	Vermogen (Kw)
SWCV 62K3	0245712	6.25
SWC 42K3	0DR9525	4.7

Aanvulling:

- Tapwater leiding wordt niet aangesloten op unit.
- Extra buis 28 mm benodigd voor circulatie. (tevens 2x beugels toevoegen)

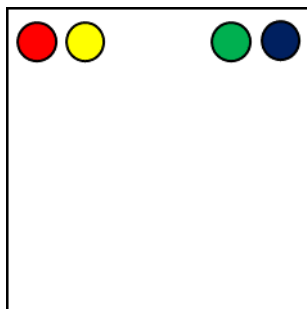


- Aanvoer CV
- Retour CV
- Aanvoer Bron
- Retour Bron
- Tapwater
- Verwarmd tapwater/ boiler
- Circulatie leiding

Type	Artikelnummers	Vermogen (Kw)
SW 42H3	0245690	4.7
SW 82H3	0245692	7.7

#### Aanvulling:

- Tapwater leiding wordt niet aangesloten op unit.

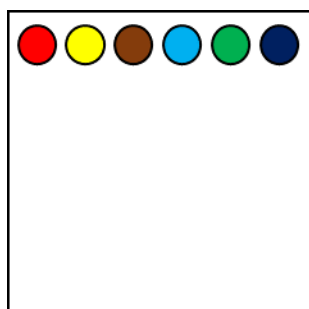


- Aanvoer CV
- Retour CV
- Aanvoer Bron
- Retour Bron
- Tapwater
- Verwarmd tapwater/ boiler
- Circulatie leiding

## Merk: Nibe

Type	Artikelnummers	Vermogen (Kw)
F1245-6	OFI7426	6
F1245-8	OFI7427	8
F1245-06 R PC	0245975	6
F1245-8 PC	OFI7432	8
F1255-06 1x230V	OFI7182	6
F1255-06 R 3x400 V	OBO0300	6
F1255-06 PC 1x230V	OFI7183	6
F1255-06 PC 3x400V	0246038	6
F1255-06 PC EM	ODU8310	6

#### Aansluitschema:



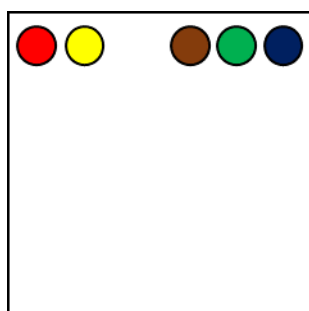
- Aanvoer CV
- Retour CV
- Aanvoer Bron
- Retour Bron
- Tapwater
- Verwarmd tapwater/ boiler
- Circulatie leiding

Type	Artikelnummers	Vermogen (Kw)
F1155-06 1x230V	0FI7180	6
F1145-63x400V	0FI7429	6
F1145-6 PC	0FI7433	6
F1145-8	0FI7430	8
F1145-8 PC	0FI7434	8
F1155-06 PC 3x400V	0246029	6
F1155-06 PC EM 3X400v	ODU8309	6

#### Aanvulling:

- Tapwater leiding wordt niet aangesloten op unit.
- Extra buis 28 mm benodigd voor circulatie. (tevens 2x beugels toevoegen)

Aansluitschema:



- Aanvoer CV
- Retour CV
- Aanvoer Bron
- Retour Bron
- Tapwater
- Verwarmd tapwater/ boiler
- Circulatie leiding